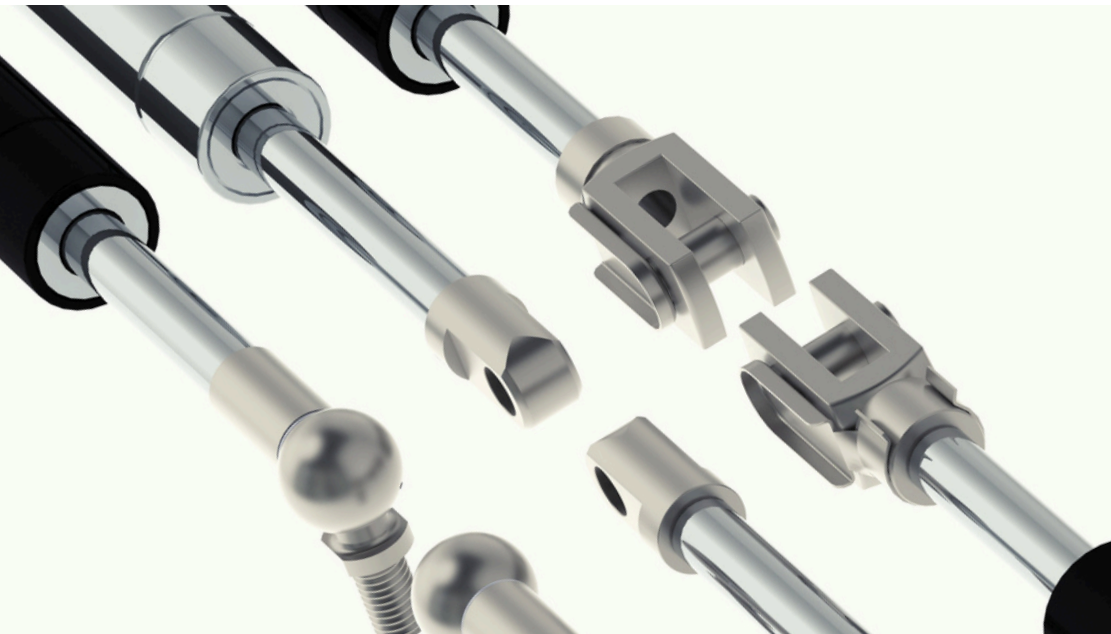


Gas springs | Dampers | Engineering

CUSTOM MADE SOLUTIONS AND EXCELLENT QUALITY & SERVICE



Over ons About us Über uns

NL | Brimotech Solutions BV, specialist in gasveren, dempers, aansluitdelen en 3D-engineering voor diverse branches waaronder: de jachtbouw, voedselindustrie, fietsparkeersystemen en zonweringsystemen.

Brimotech Solutions BV is 1 januari 2011 opgericht als engineeringbureau binnen de mechanica. "Alles wat kan of zou moeten kunnen bewegen" is onze expertise. Vanuit dit specialisme is het contact met Vapsint srl, één van Europa's grotere fabrikanten van gasveren en dempers uit staal en RVS 316, ontstaan.

Inmiddels is Brimotech een Europees geregistreerd merk met eigen vertegenwoordigingen in diverse Europese landen. De productie vindt uitsluitend bij Vapsint in Noord-Italië plaats. De engineering is zowel in Nederland als Italië aanwezig. Dit alles volgens de hoogste kwaliteitseisen die worden gemonitord door onder andere ISO9001.

EN | Brimotech Solutions BV, specialist in gas springs, dampers, end fittings and 3D-engineering for various industries including: yacht building, food industry, bicycle parking systems and sun protection systems.

Brimotech Solutions BV was founded 1st of January 2011 as an engineering company within mechanics. "Anything that can or should be able to move" is our expertise. From this specialism contact with Vapsint srl, one of Europe's larger manufacturers of gas springs and dampers made of steel and stainless steel 316, was established.

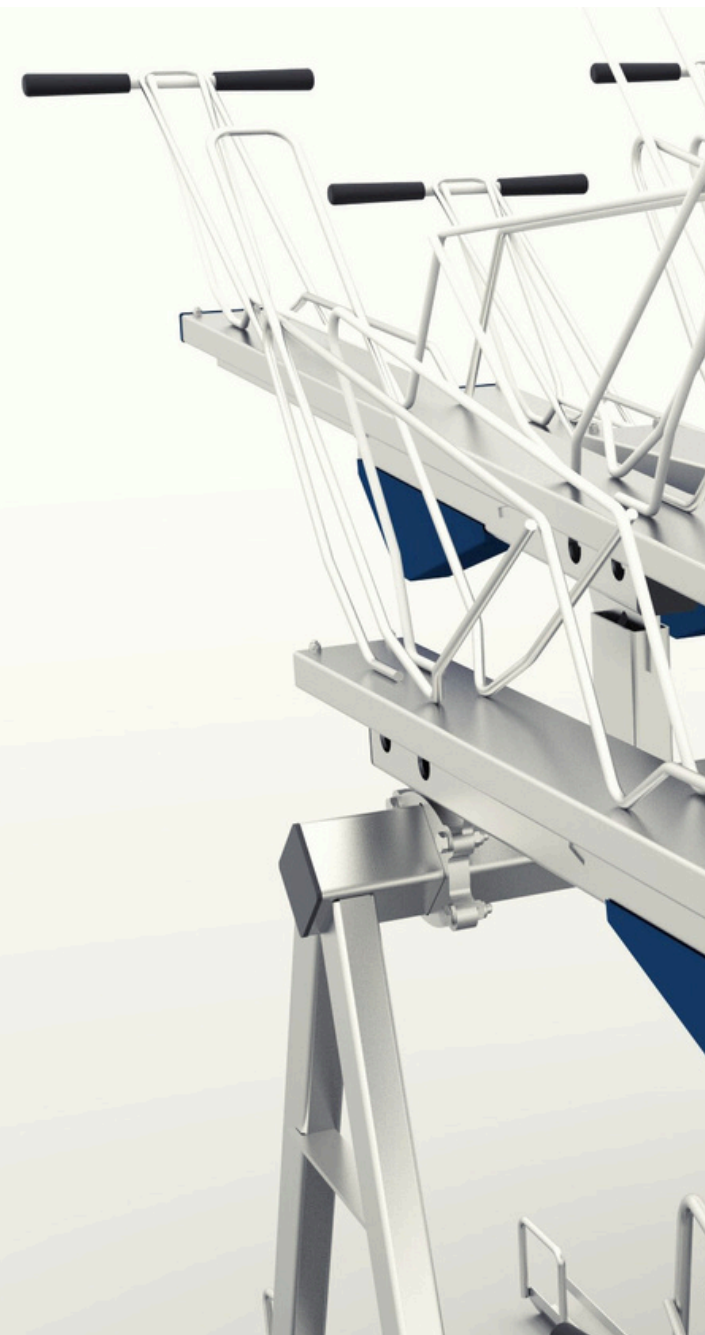
Meanwhile, Brimotech is a European registered brand with its own representations in various European countries. Production takes place exclusively at Vapsint in Northern-Italy. Engineering is present in both the Netherlands and Italy. All this is done according to the highest quality standards, which are monitored among others by ISO9001.

DE | Brimotech Solutions BV, spezialist für Gasfedern, Dämpfer, Anschlusssteile und 3D-Engineering für verschiedene Branchen, darunter: Yachtbau, Lebensmittelindustrie, Fahrradparksysteme und Sonnenschutzsysteme.

Brimotech Solutions BV wurde am 1. Januar 2011 als Ingenieurbüro für Mechanik gegründet. "Alles, was sich bewegen kann oder soll", ist unsere Expertise. Aus dieser Spezialisierung heraus der Kontakt zur Vapsint srl, einer der größeren Hersteller von Gasfedern und Dämpfern aus Stahl und Edelstahl V4A in Europa, entstand.

Inzwischen ist Brimotech eine in Europa offiziell registrierte Marke mit eigenen Vertretungen in verschiedenen Europäischen Ländern. Die Produktion findet ausschließlich bei Vapsint in Norditalien statt. Engineering ist sowohl in den Niederlanden als auch in Italien vertreten. All dies geschieht gemäß den höchsten standards, die durch unter anderem von ISO9001 überwacht werden.





Hoe wij werken How we work Wie wir arbeiten

NL | Brimotech Solutions BV levert alle producten wereldwijd vanuit het magazijn in Lelystad.

Wij proberen voor elke situatie de beste oplossing te bieden door goed naar de opdrachtgever te luisteren en de applicatie te analyseren. Door onze 3D-software kunnen er eenvoudig aanpassingen en diverse calculaties op maat gemaakt worden. Na goedkeuring van de opdrachtgever gaan alle producttekeningen naar de productie in Italië om volgens de vastgelegde specificaties de gasveer en/of demper te produceren.

Naast deze engineering beschikken wij uiteraard ook over een standaardprogramma gasveren dat in Lelystad op voorraad is voor levering binnen 24 uur (NL). Ons magazijn kan tevens dienst doen als uw opslagruimte.

EN | Brimotech Solutions BV supplies all products worldwide from its warehouse in Lelystad.

We try to offer the best solution for every situation by listening carefully to the client and analysing the application. Using our 3D software, adjustments and various calculations can easily be made. After the client's approval, all product drawings go to production in Italy to produce the gas spring and/or damper according to the set specifications.

Besides this engineering, we also have a standard range of gas springs in stock in Lelystad for delivery within 24 hours (NL). Our warehouse can also serve as your storage area.

DE | Brimotech Solutions BV liefert alle Produkte weltweit von seinem Lager in Lelystad aus.

Wir versuchen, die beste Lösung für jede Situation zu finden, indem wir dem Kunden aufmerksam zuhören und die Anwendung analysieren. Mit unserer 3D-Software können Anpassungen und verschiedene Berechnungen leicht vorgenommen werden. Nach der Freigabe durch den Kunden werden alle Produktzeichnungen an die Produktion in Italien weitergeleitet, um die Gasfeder und/oder den Dämpfer gemäß den festgelegten Spezifikationen herzustellen.

Neben dieser Engineering haben wir in Lelystad auch ein Standardsortiment an Gasfedern auf Lager, die innerhalb von 24 Stunden geliefert werden können (NL). Unser Lager kann auch als Ihr Warenlager dienen.





Gasveren RVS 316 / Staal Gas springs stainless steel / Steel Gasfedern V4A / Stahl

NL | Bij Brimotech Solutions BV leveren we gasveren volledig op maat op basis van uw wensen en specificaties. Onze stalen gasveren worden standaard geleverd in de kleur zwart (RAL 9005), de RVS 316 is standaard elektrolytisch gepolijst. Het is mogelijk om diverse opties aan de gasveren toe te voegen.

- ✓ Elektrolytisch gepolijst RVS 316
- ✓ Wrijvingsmogelijkheden
- ✓ Viton® afdichtingen
- ✓ Extra olieafdichting
- ✓ Aflaat- vulventiel
- ✓ Laserprintcodering



EN | At Brimotech Solutions BV we supply fully customized gas springs based on your wishes and requirements. Our steel gas springs come standard in the color black (RAL 9005), the stainless steel 316 is standard electrolytic polished. It is possible to add various options to the gas springs.

- ✓ Electrolytic polished INOX 316
- ✓ Friction options
- ✓ Viton® seals
- ✓ Extra oil chamber
- ✓ Deflate/inflate valve
- ✓ Laserprint coding



DE | Bei Brimotech Solutions BV Wir liefern Gasdruckfedern ganz individuell nach Ihren Wünschen und Anforderungen. Unsere Stahlgasfedern werden standardmäßig in der Farbe Schwarz (RAL 9005) geliefert, der Edelstahl V4A ist standardmäßig elektropoliert. Es ist möglich, die Gasfedern mit verschiedenen Optionen zu versehen.

- ✓ Elektrolytisch poliert V4A
- ✓ Reibungs Möglichkeiten
- ✓ Viton® Dichtungen
- ✓ Extra Fettkammer
- ✓ Ablass/Füllventil
- ✓ Laserprint Kodierung



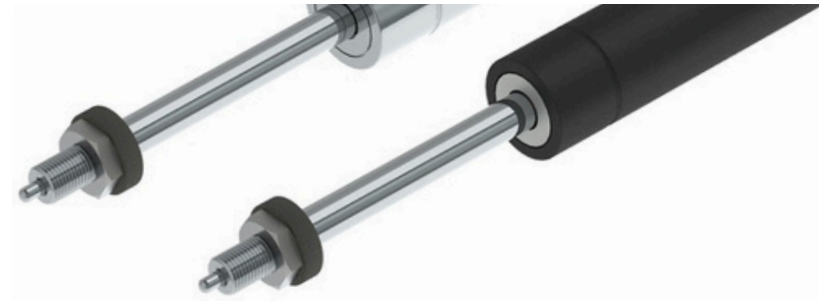
	(druk) Gasveren (push) Gas springs (Druck) Gasfedern						Tandem double stroke Doppelhub			
Zuigerstang Rod Kolbenstange (mm)	Ø4	Ø6	Ø8	Ø10	Ø14	Ø20	Ø8	Ø10	Ø14	Ø20
Cilinder Cilinder Rohr (mm)	Ø12	Ø15 Ø19	Ø19 Ø22 Ø28	Ø22 Ø28 Ø40	Ø28 Ø40	Ø40	Ø19 Ø22	Ø22 Ø28	Ø28 Ø40	Ø40
Kracht Force Kraft (N)	20-150	20-400	50-750	50-1300	100-2700	100-5200	50-750	50-1300	100-2700	100-5200
* Slag Stroke Hub (mm)	20-120	20-300	20-400	20-800	20-800	20-800	50-400	50-800	100-800	100-800
Mogelijkheden Possibilities Möglichkeiten										
RVS 316 Stainless 316 V4A	✓	✓	✓	✓	✓	✓	✓	✓	✓	✓
Staal Steel Stahl	✓	✓	✓	✓	✓	✓	✓	✓	✓	✓
Ventiel Valve Ventil	-	✓	✓	✓	✓	✓	✓	✓	✓	✓
FDA olie FDA oil FDA Öl	✓	✓	✓	✓	✓	✓	✓	✓	✓	✓
Viton	-	✓	✓	✓	✓	✓	✓	✓	✓	✓
Beschermpijp Protection pipe Schutz Rohr	-	✓	✓	Ø22 Ø28 ✓	Ø28 ✓	-				
Dynamische demping Dynamic damping Dynamische Dämpfung	-	✓	✓	Ø22 Ø28 ✓	Ø28 ✓	-				
Lock In Lock Out	-	✓	✓	Ø22 Ø28 ✓						
VB Lock	-	Ø19 ✓	Ø19 Ø22 ✓	Ø22 ✓	-	-				
Wrijving Friction Reibung	-	✓	✓	Ø22 ✓	-	-				

*Afhankelijk van exacte specificatie, in overleg met Brimotech

*Depends on exact specification, in consultation with Brimotech

*Abhängig von der genauen Spezifikation, in Abstimmung mit Brimotech





Blokkeerbare gasveren Lockable gas springs Blockierbare Gasfedern

NL | Onze Brimotech blokkeerbare gasveren zijn voorzien van een zwartgelakte cilinder en hard verchromde zuigerstang. De standaard gasveren zijn inzetbaar bij temperaturen van -30°C tot +80°C en zijn voorzien van NBR-afdichtingen. De blokkeerbare gasveren zijn ook leverbaar in RVS316.

- ✓ West-Europese productie
- ✓ Klantspecifieke productie
- ✓ Extra olieafdichting
- ✓ Standaard RAL 9005 / RAL 9006
- ✓ Staal of RVS 316
- ✓ Diverse bedieningen
- ✓ Slag 10mm t/m 700mm



EN | Our Brimotech lockable gas springs are equipped with a black painted cylinder and hard chromed piston rod. The standard gas springs can be used at temperatures from -30°C to +80°C and are fitted with NBR-seals. The lockable gas springs are also available in stainless steel 316.

- ✓ West-European production
- ✓ Customized production
- ✓ Extra oil chamber
- ✓ Standard RAL 9005 / RAL 9006
- ✓ Steel or stainless steel 316
- ✓ Various release systems
- ✓ Stroke 10mm to 700mm



DE | Unsere Brimotech blockierbare Gasfedern sind versehen mit einem schwarz lackierten Zylinder und einer hartverchromten Kolbenstange. Die standardmäßig Gasfedern sind bei Temperaturen von -30°C bis +80°C einsetzbar und mit NBR-Dichtungen versehen. Die blockierbare Gasfedern sind auch in Edelstahl V4A erhältlich.

- ✓ West-Europäische Produktion
- ✓ Kundenspezifische Produktion
- ✓ Extra Fettkammer
- ✓ Standard RAL 9005 / RAL 9006
- ✓ Stahl oder Edelstahl V4A
- ✓ Verschiedene Auslösesysteme
- ✓ Hub 10mm bis zum 700mm



	Blokkeerbare gasveren Lockable gas springs Blockierbare Gasfedern							
Diameter Diameter Durchmesser (mm)	Ø6 Ø15	Ø6 Ø19	Ø8 Ø19	Ø8 Ø22	Ø8 Ø28	Ø10 Ø22	Ø10 Ø28	Ø14 Ø28
Kracht Force Kraft (N)	50-400	50-400	50-750	50-750	50-750	50-1300	50-1300	100-2500
*Slag Stroke Hub (mm)	20-150	20-150	20-200	20-300	20-300	20-600	20-600	50-600
Mogelijkheden Possibilities Möglichkeiten								
RVS 316 Stainless 316 V4A	✓	✓	✓	✓	✓	✓	✓	✓
Staal Steel Stahl	✓	✓	✓	✓	✓	✓	✓	✓
Ventiel Valve Ventil	✓	✓	✓	✓	✓	✓	✓	✓
FDA olie FDA oil FDA Öl	✓	✓	✓	✓	✓	✓	✓	✓
Elastisch Elastic Elastisch	✓	✓	✓	✓	✓	✓	✓	✓
Star in trek Rigid in extension Star in zug	✓	✓	✓	✓	✓	✓	✓	✓
Star in druk Rigid in compression Star in Druck	✓	✓	✓	✓	✓	✓	✓	✓
Flat curve Low progression Tisch model	-	-	-	✓	✓	-	✓	-
Override Override Override	-	✓	✓	✓	✓	✓	✓	✓

*Afhankelijk van exacte specificatie, in overleg met Brimotech

*Depends on exact specification, in consultation with Brimotech

*Abhängig von der genauen Spezifikation, in Abstimmung mit Brimotech





Hydraulische dempers Hydraulic dampers Hydraulikdämpfer

NL | Brimotech Solutions BV is dé specialist op het gebied van hydraulische dempers voor tal van toepassingen in bijvoorbeeld de meubelbouw, interieurbouw en jachtbouw. We leveren dempers vanaf een diameter van Ø10 tot wel Ø40 mm, in zowel RVS 316 als staal.

- ✓ West-Europese productie
- ✓ Klantspecifieke productie
- ✓ Standaard RAL 9005 / RAL 9006
- ✓ Staal of RVS 316
- ✓ Slag 10mm t/m 700mm
- ✓ Instelbaar
- ✓ Een of beide richtingen



EN | Brimotech Solutions BV is the specialist in the field of hydraulic dampers for numerous applications in, for example, furniture construction, interior construction and yacht building. We supply dampers from a diameter of Ø10 to Ø40 mm, in both stainless steel 316 and steel.

- ✓ West-European production
- ✓ Customized production
- ✓ Standard RAL 9005 / RAL 9006
- ✓ Steel or stainless steel 316
- ✓ Stroke 10mm to 700mm
- ✓ Adjustable
- ✓ One or both directions



DE | Brimotech Solutions BV ist der Spezialist im Bereich hydraulischer Dämpfer für zahlreiche Anwendungen, beispielsweise im Möbelbau, Innenausbau und Yachtbau. Wir liefern Dämpfer mit einem Durchmesser von Ø10 bis Ø40 mm, sowohl aus Edelstahl V4A als auch aus Stahl.

- ✓ West-Europäische Produktion
- ✓ Kundenspezifische Produktion
- ✓ Standard RAL 9005 / RAL 9006
- ✓ Stahl oder Edelstahl V4A
- ✓ Hub 10mm bis zum 700mm
- ✓ Einstellbar
- ✓ Eine oder beide Richtungen



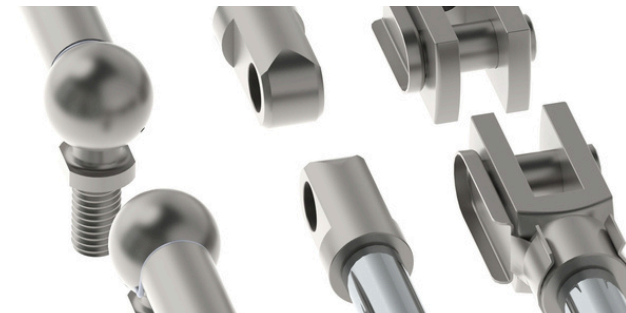
	Hydraulische dempers Hydraulic dampers Hydraulikdämpfer							
Zuigerstang Rod Kolbenstange (mm)	Ø2,5	Ø3	Ø4	Ø6	Ø8	Ø10	Ø11	Ø14
Cilinder Cilinder Rohr (mm)	Ø10	Ø12	Ø12 Ø15	Ø15 Ø19 Ø22	Ø19 Ø22 Ø28	Ø22 Ø28 Ø40	Ø42	Ø40 Ø52
Kracht Force Kraft (N)	Afhankelijk van snelheid Depending on speed Abhängig von der Geschwindigkeit							
*Slag Stroke Hub (mm)	20-60	20-80	20-150	20-250	20-400	20-600	100-500	100-600
Mogelijkheden Possibilities Möglichkeiten								
RVS 316 Stainless 316 V4A	-	-	✓	✓	✓	✓	-	✓
Staal Steel Stahl	✓	✓	✓	✓	✓	✓	✓	✓
Drukrichting Push direction Druckrichtung	✓	✓	✓	✓	✓	✓	✓	✓
Trekrichting Pull direction Zugrichtung	-	-	✓	✓	✓	✓	✓	✓
Beide richtingen Both directions beide Richtungen	-	-	✓	✓	✓	✓	✓	✓
Scheidingszuiger Splitting piston Trenn Kolben	-	-	✓	✓	✓	✓	-	✓
Instelbaar Adjustable einstellbar	Informeer naar de mogelijkheden Ask for the possibilities Fragen Sie nach den Möglichkeiten							
FDA olie FDA oil FDA Öl	✓	✓	✓	✓	✓	✓	✓	✓

*Afhankelijk van exacte specificatie, in overleg met Brimotech

*Depends on exact specification, in consultation with Brimotech

*Abhängig von der genauen Spezifikation, in Abstimmung mit Brimotech





Aansluitdelen Endfittings Anschlussteile

NL | Aansluitdelen zijn een cruciaal onderdeel voor elke gasveer of demper.

Het bepaalt niet enkel hoe de gasveer of demper in uw constructie gemonteerd zal worden, maar de juiste keuze zorgt tevens voor de langste levensduur en meest optimale werking van de gasveer of demper.

Onze standaard voorraad aansluitdelen is zeer divers en voor 90% van alle situaties gangbaar. Naast deze standaard voorraad produceren wij op aanvraag diverse (afwijkende) delen die compleet afgestemd zijn op uw toepassing. De gangbare materialen zijn staal, RVS 316 en PA(66).

Wij adviseren u graag over de mogelijkheden.



EN | Endfittings are a crucial part of any gas spring or damper.

Not only does it determine how the gas spring or damper will be mounted in your construction, but the right choice also ensures the longest lifespan and most optimal functioning of the gas spring or damper.

Our standard stock of endfittings is very diverse and suitable for 90% of all situations. In addition to this standard stock, on request we produce various (special) parts that are completely tailored to your application. The common materials are steel, stainless steel 316 and PA(66).

We will be happy to advise you about all possibilities.



DE | Die Anschlussteile sind ein wesentlicher Bestandteil jeder Gasfeder oder jedes Dämpfers.

Sie bestimmt nicht nur, wie die Gasfeder oder der Dämpfer in Ihrer Konstruktion eingebaut wird, sondern die richtige Wahl gewährleistet auch die längste Lebensdauer und die optimale Funktion der Gasfeder oder des Dämpfers.

Unser Standardlager an Anschlussteile ist sehr vielfältig und für 90% aller Situationen geeignet. Neben diesem Standardlager fertigen wir auf Wunsch verschiedene (abweichende) Teile, die ganz auf Ihre Anwendung zugeschnitten sind. Die gängigen Materialien sind Stahl, Edelstahl V4A und PA(66).

Gerne beraten wir Sie über die Möglichkeiten.





Gastrekveren Gas traction springs Gaszugfedern

NL | Trots kunnen wij melden dat vanaf 2023 de Brimotech gastrekveren vernieuwd in ons programma aanwezig zijn. Deze is verbeterd door een kortere inbouw lengte bij gelijk verstelbereik en een langere levensduur, dan momenteel op de markt verkrijgbaar is.

- ✓ West-Europese productie
- ✓ Klantspecifieke productie
- ✓ Staal of RVS 316
- ✓ Aflaat- vulventiel
- ✓ Damping beide richtingen
- ✓ Slag 10mm t/m 700mm
- ✓ Diverse wrijvingen
- ✓ Speciale seals



EN | We are proud to announce that as of 2023 the Brimotech gas traction springs are renewed in our program. It is improved by a shorter installation length at the same stroke and a longer lifespan than currently available on the market.

- ✓ West-European production
- ✓ Customized production
- ✓ Steel or stainless steel 316
- ✓ Deflate/inflate valve
- ✓ Damping in both directions
- ✓ Stroke 10mm t/m 700mm
- ✓ Various frictions
- ✓ Special seals



DE | Wir freuen uns, Ihnen mitteilen zu können, dass ab 2023 die Gaszugfedern von Brimotech wieder in unser Programm aufgenommen sind. Verbessert durch eine kürzere Einbaulänge bei gleichem Verstellbereich und eine längere Lebensdauer als derzeit auf dem Markt verfügbar ist.

- ✓ West-Europäische Produktion
- ✓ Kundenspezifische Produktion
- ✓ Stahl oder Edelstahl V4A
- ✓ Ablass/Füllventil
- ✓ Dämpfung in beiden Richtungen
- ✓ Hub 10mm bis zum 700mm
- ✓ Verschiedene Reibungen
- ✓ Spezielle Dichtungen



Gastrekveren | Gas traction springs | Gaszugfedern

Zuigerstang Rod Kolbenstange (mm)	Ø8	Ø10
Cilinder Cilinder Rohr (mm)	Ø22	Ø28
Kracht Force Kraft (N)	50-750	50-1300
*Slag Stroke Hub (mm)	50-400	50-700

Mogelijkheden | Possibilities | Möglichkeiten

RVS 316 Stainless 316 V4A	✓	✓
Staal Steel Stahl	✓	✓
Ventiel Valve Ventil	✓	✓
FDA olie FDA oil FDA Öl	✓	✓
Viton	✓	✓
Demping Damping Dämpfung	✓	✓

Contact Contact Kontakt

NL | Meer mogelijkheden op aanvraag.
EN | More possibilities on request.
DE | Mehr Möglichkeiten auf Anfrage.

Brimotech Solutions BV
Artemisweg 105c
8239DD Lelystad
The Netherlands
T: +31(0)320 769103
info@brimotech.nl
www.brimotech.nl

*Afhankelijk van exacte specificatie, in overleg met Brimotech
*Depends on exact specification, in consultation with Brimotech
*Abhängig von der genauen Spezifikation, in Abstimmung mit Brimotech

